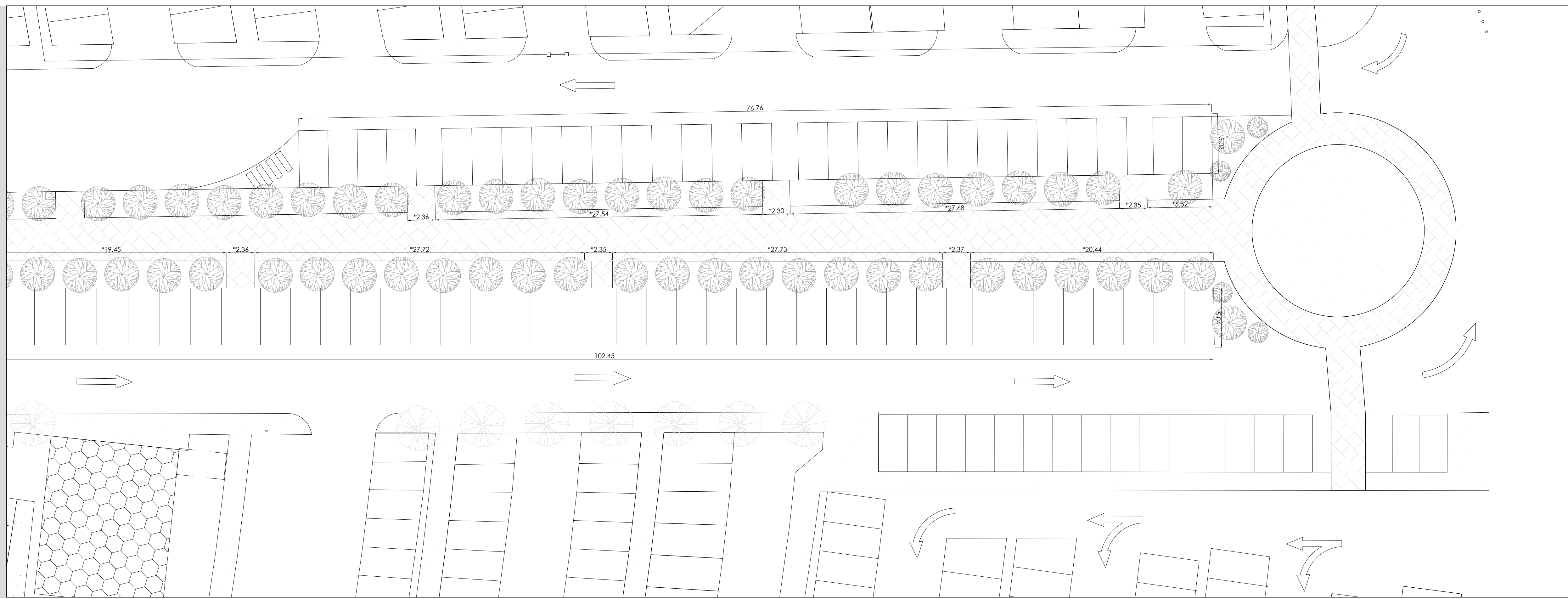
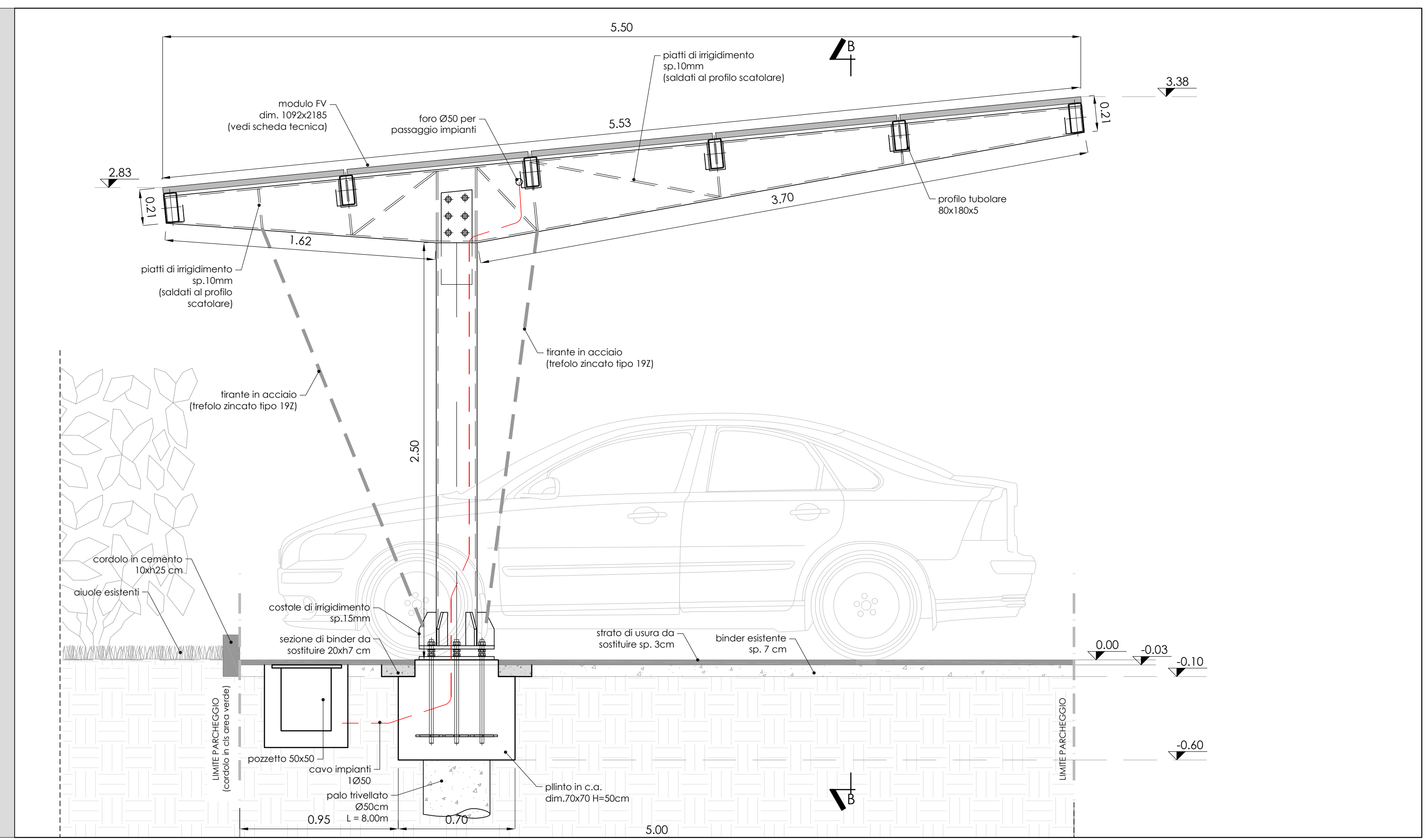


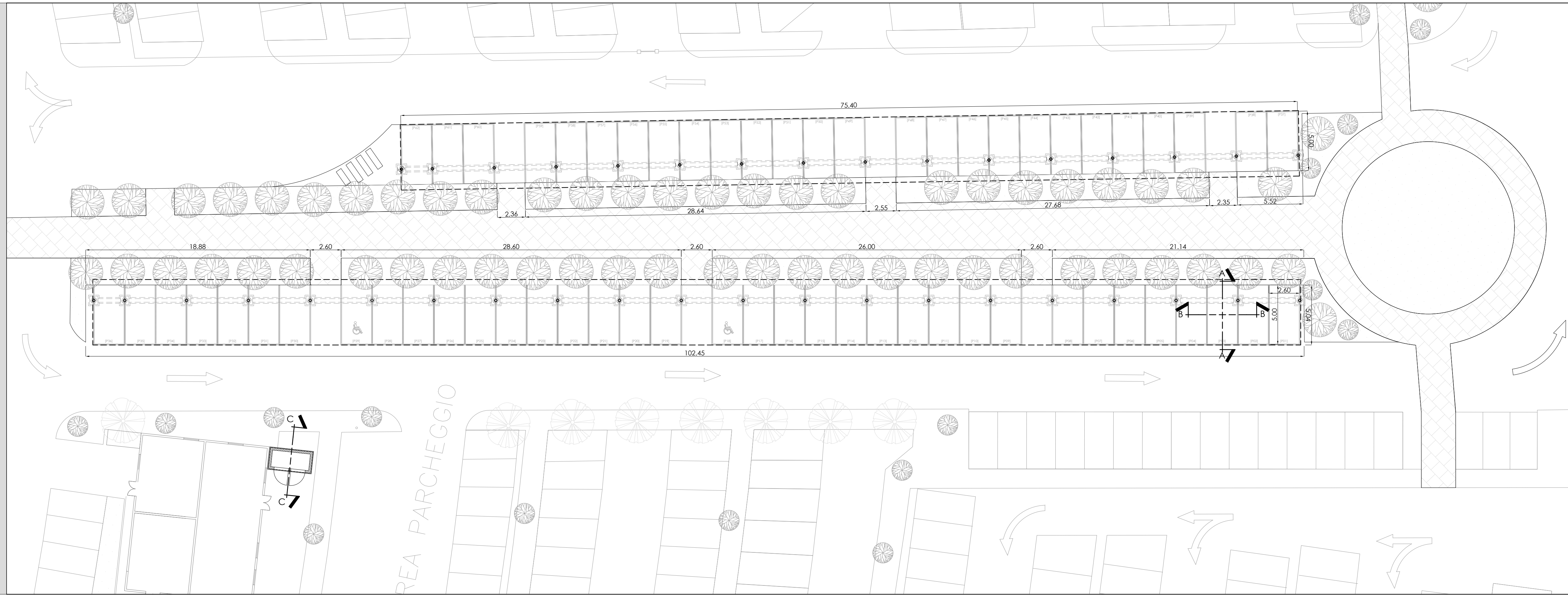
STATO DI FATTO - scala 1:200



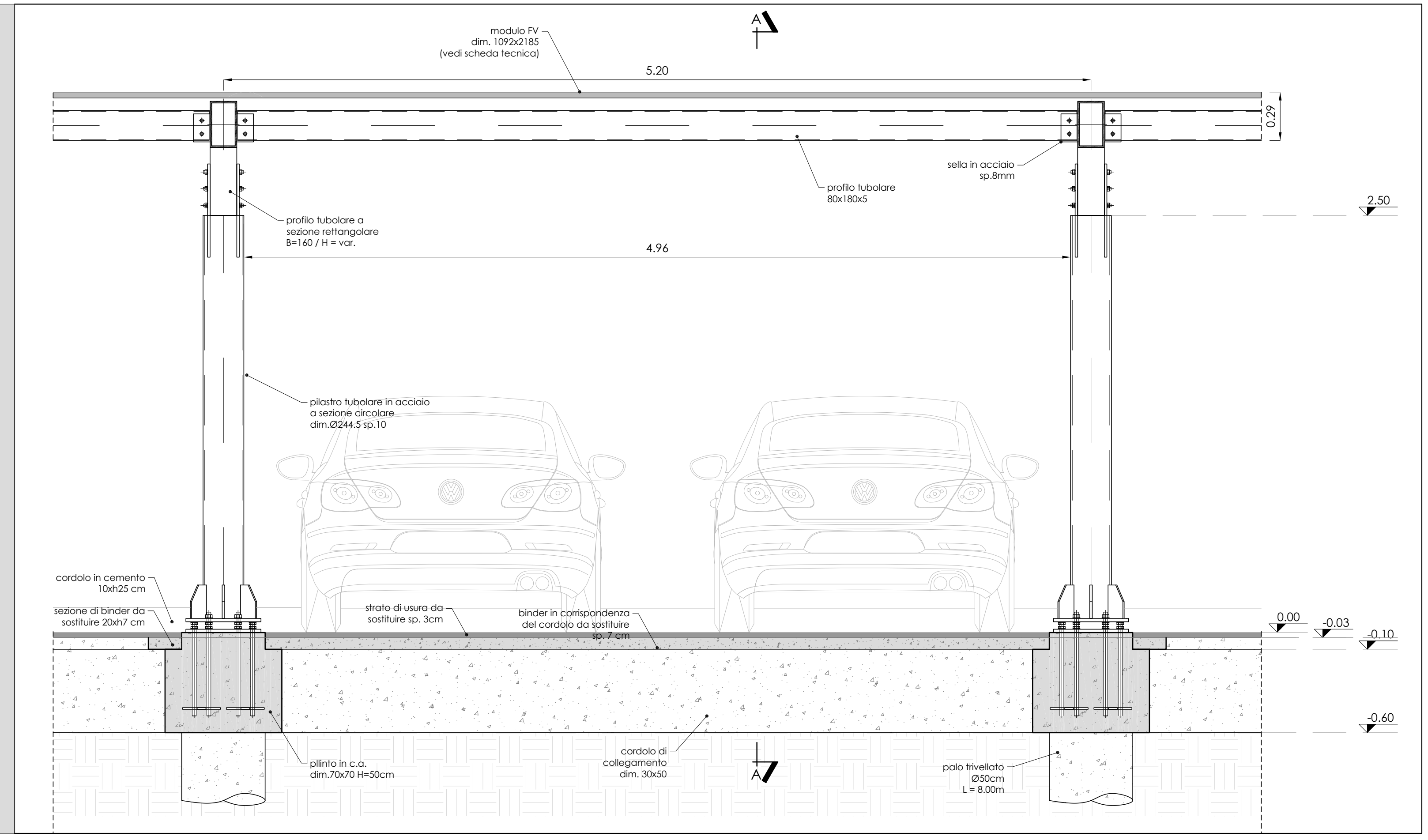
SEZIONE A-A - scala 1:20



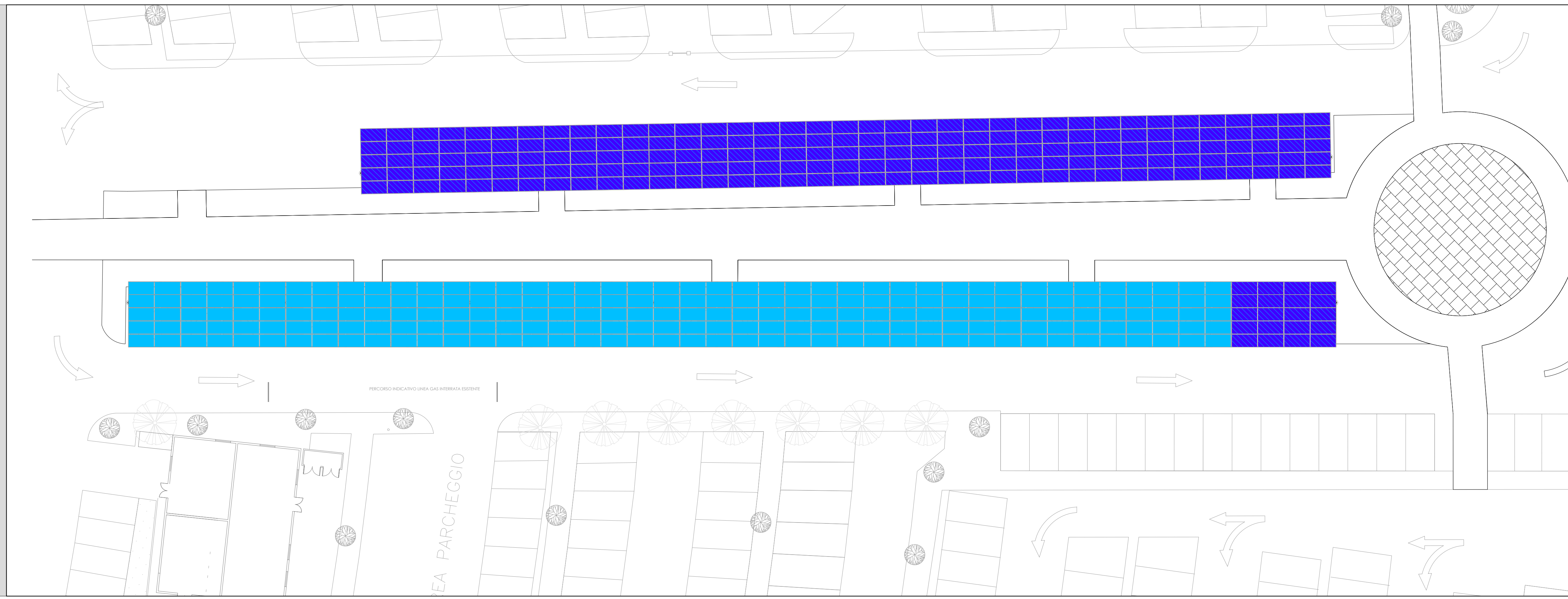
STATO DI PROGETTO (LIV. SUOLO) - scala 1:200



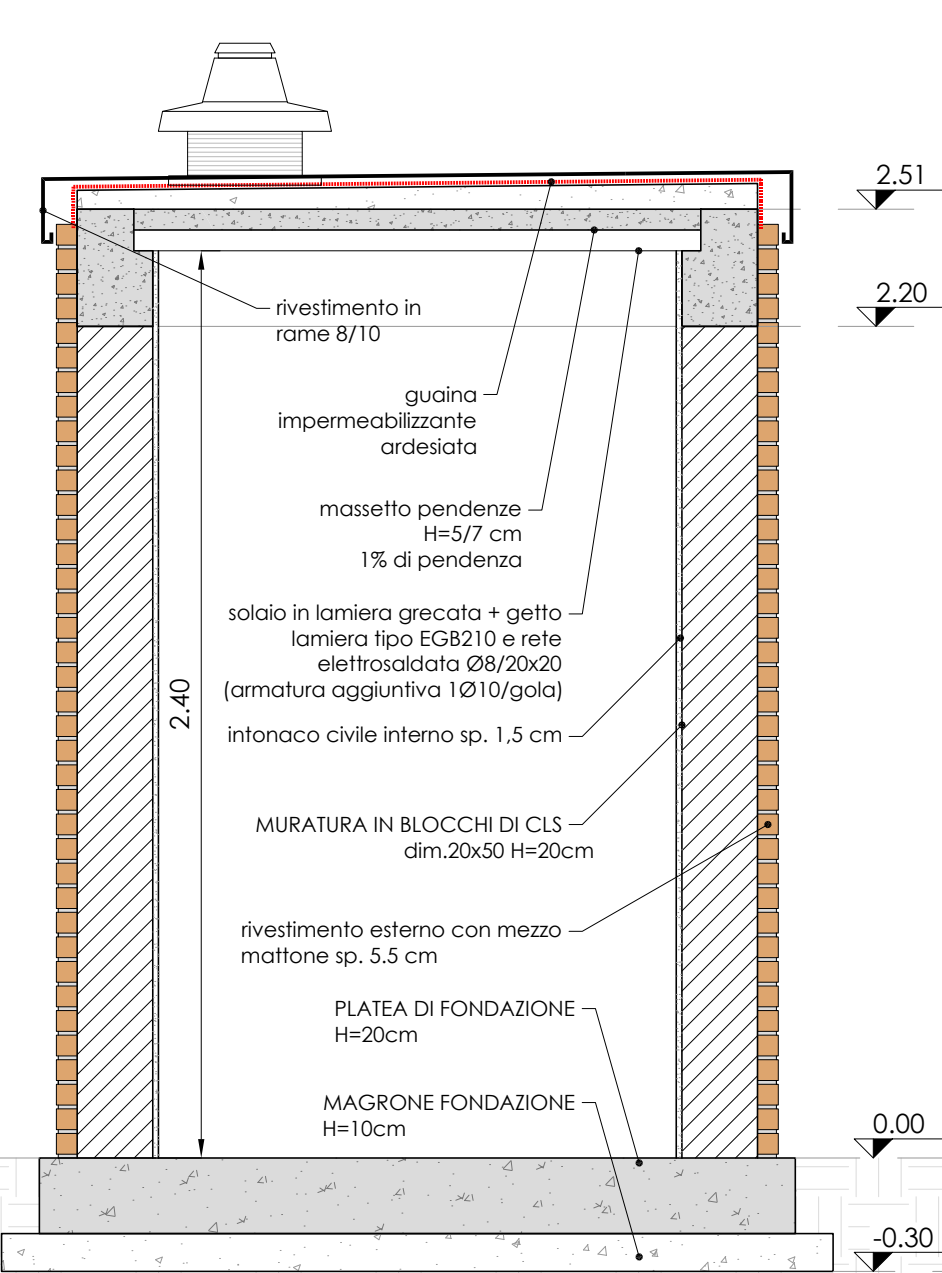
SEZIONE B-B - scala 1:20



STATO DI PROGETTO (LIV. COPERTURA) - scala 1:200



PARTICOLARE LOCALE TECNICO SEZIONE C-C - scala 1:20



PROGETTISTA  
**WEPLAN**  
 INGEGNERIA  
 Via dell'Industria, 1 - 60027 Osimo (AN) - +39 071 221280 - +39 071 725640  
 www.weplaningegneria.it Email: info@weplaningegneria.it Fax: weplan@weplan.it

COMMITTENTE  
**La Marina Dorica S.p.A.**  
 Via Mascione, 5/L - Ancona

INCARICO  
 REALIZZAZIONE PENISOLA FOTOVOLTAICA SU PARCHEGGIO AUTO PRESSO PORTO TURISTICO DI ANCONA - LA MARINA DORICA

OGGETTO  
 RICHIESTA DI CONCESSIONE DEMANIALE SUPPLETIVA - ART. 24 REG. COD. NAV.  
 STATO DI FATTO - STATO DI PROGETTO

DISEGNATO  
 Ing. M. Baleani

COORDINATORE  
 1686 A0 C ED 02

SCALA  
 1:200 - 1:20

DISEGNO  
 DATA  
 Luglio 2022

ED02